

บทที่ 4

ผลการดำเนินงาน

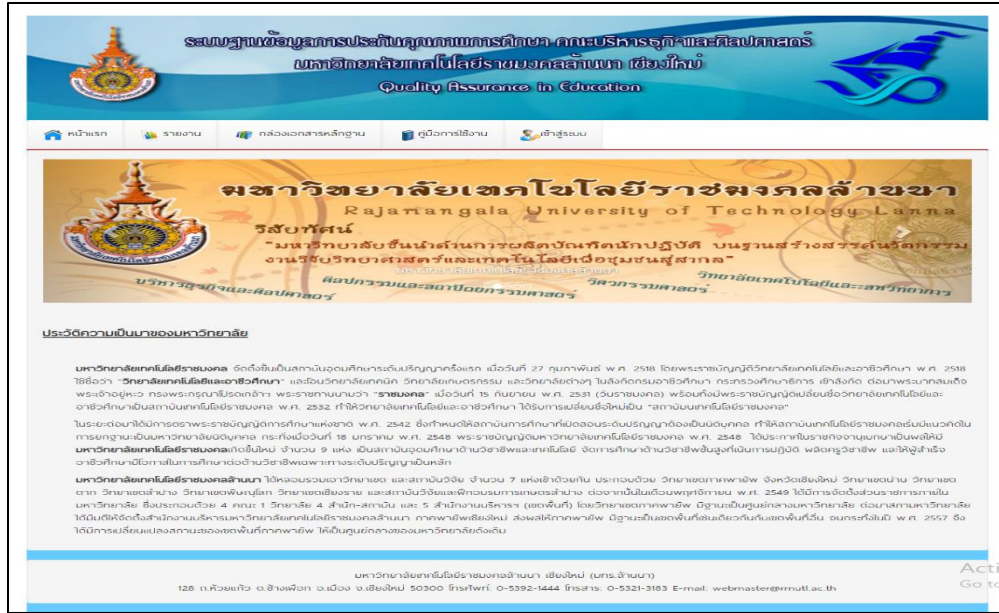
4.1 ผลการดำเนินงาน

การจัดทำโครงการระบบสารสนเทศสำหรับการประเมินสมรรถนะและผลการปฏิบัติงาน (สายสนับสนุน) คณะบริหารธุรกิจและศิลปศาสตร์ มหาวิทยาลัยเทคโนโลยีราชมงคลธัญบุรี มีวัตถุประสงค์เพื่อพัฒนาระบบสารสนเทศสำหรับการประเมินสมรรถนะและผลการปฏิบัติงาน (สายสนับสนุน) คณะบริหารธุรกิจและศิลปศาสตร์ มหาวิทยาลัยเทคโนโลยีราชมงคลธัญบุรี และเพื่อใช้เป็นข้อมูลสารสนเทศสนับสนุนการตัดสินใจในการบริหารงานสำหรับผู้บริหาร โดยผู้จัดทำระบบได้ทำการวิเคราะห์ ออกแบบฐานข้อมูลและพัฒนาระบบตามวัตถุประสงค์ที่ได้กำหนดไว้จนสำเร็จ ล่วงตามเป้าหมาย โดยมีรูปแบบการทำงานของแต่ละระดับดังนี้

ผู้ดูแลระบบ สามารถเข้าสู่ระบบโดยชื่อผู้ใช้และรหัสผ่าน จัดการข้อมูลส่วนตัวได้ กำหนดสิทธิ์การใช้งานของผู้ใช้ จัดการข้อมูลบุคลากร จัดการค่าน้ำหนัก (ความสำคัญ/ยากง่ายของงาน) แบบประเมินผลสัมฤทธิ์ของบุคลากรสายสนับสนุน จัดการระดับสมรรถนะที่คาดหวังของบุคลากรสายสนับสนุน และสามารถเรียกดูแบบรายงานการปฏิบัติงาน รายงานเปรียบเทียบคะแนนผลการปฏิบัติงานแต่ละเจ้าหน้าที่ คะแนนผลการปฏิบัติงานต่ำสุด และสูงสุด รายงานเปรียบเทียบคะแนนผลการปฏิบัติงานของบุคลากรสายสนับสนุนแต่ละเจ้าหน้าที่ย้อนหลังในรูปแบบของกราฟได้

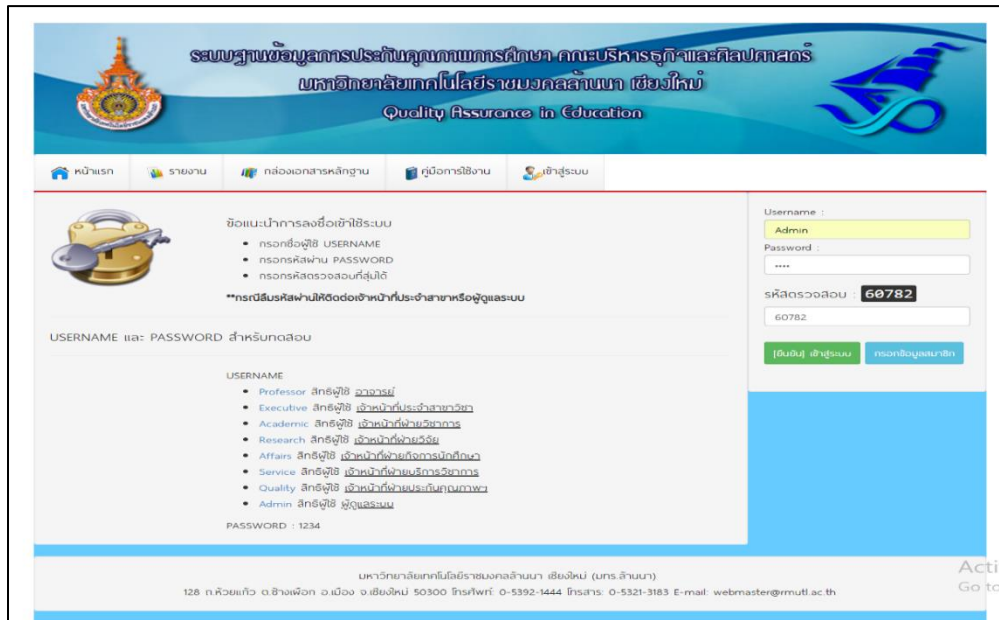
ผู้บริหาร สามารถเข้าสู่ระบบโดยชื่อผู้ใช้และรหัสผ่าน จัดการข้อมูลส่วนตัวได้ และสามารถเรียกดูแบบรายงานการปฏิบัติงาน รายงานเปรียบเทียบคะแนนผลการปฏิบัติงานแต่ละเจ้าหน้าที่ คะแนนผลการปฏิบัติงานต่ำสุด และสูงสุด รายงานเปรียบเทียบคะแนนผลการปฏิบัติงานของบุคลากรสายสนับสนุนแต่ละเจ้าหน้าที่ย้อนหลังในรูปแบบของกราฟได้

บุคลากรสายสนับสนุน สามารถเข้าสู่ระบบโดยชื่อผู้ใช้และรหัสผ่าน จัดการข้อมูลส่วนตัวได้ จัดการข้อมูลเอกสารหมายเลข 1 จัดการข้อมูลเอกสารหมายเลข 2 และเรียกดูและพิมพ์รายงานผลการปฏิบัติงาน รายงานเปรียบเทียบคะแนนผลการปฏิบัติงานแต่ละงาน รายงานเปรียบเทียบประจำปีในรูปแบบของกราฟได้



ภาพที่ 4.1 แสดงหน้าแรกของเว็บไซต์

จากภาพที่ 4.1 แสดงหน้าแรกของเว็บไซต์ ผู้ใช้งานทั่วไปเมื่อเข้ามาเว็บไซต์จะพบกับหน้าแรกที่มีข้อมูลข่าวสาร และประวัติความเป็นมาของมหาวิทยาลัย



ภาพที่ 4.2 แสดงหน้าเข้าสู่ระบบ

จากภาพที่ 4.2 แสดงหน้าเข้าสู่ระบบ ผู้ใช้งานทั่วไปสามารถกรอกชื่อผู้ใช้ (Username) รหัสผ่าน (password) และรหัสตรวจสอบเพื่อทำการเข้าสู่ระบบ

ระบบฐานข้อมูลการประกันคุณภาพการศึกษา คณะบริหารธุรกิจและศิลปศาสตร์
มหาวิทยาลัยเทคโนโลยีราชมงคลธัญบุรี
Quality Assurance in Education

หน้าแรก รายงาน กล้องเอกสารหลักฐาน คู่มือการใช้งาน เข้าสู่ระบบ

ข้อมูลทั่วไป

เลือกผลงาน สายวิชาการ สายสนับสนุน เมธีฯ

ระบุข้อมูลที่ต้องการ

ข้อมูลทั่วไป

รหัสประจำตัว :

ตำแหน่ง : นาย นาง นางสาว

ชื่อ :

สกุล :

รูปภาพ : ไม่ให้แสดงไฟล์

อีเมล :

ข้อมูลที่อยู่อาศัย

ที่อยู่ :

ถนน :

จังหวัด :

อำเภอ :

ตำบล :

รหัสไปรษณีย์ :

ข้อมูลการทำงาน

ตำแหน่งงาน :

รหัสตำแหน่ง :

สังกัดเขตพื้นที่ :

วันที่เริ่มทำงาน :

คณะ :

สาขา :

สาขาวิชา :

เบอร์โทรศัพท์ :

เบอร์โทรมือถือ :

ระดับ :

เงินเดือน :

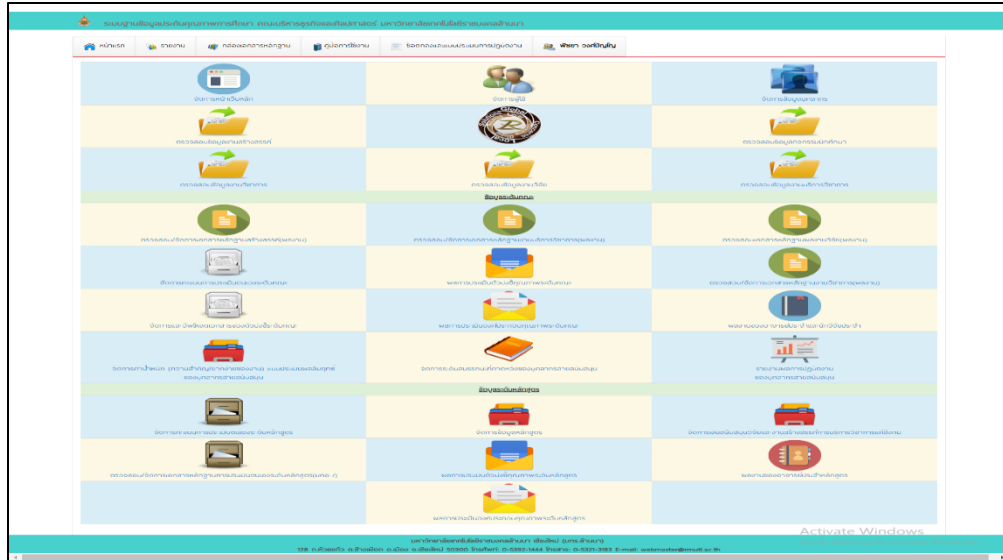
สถานะตำแหน่งงาน : กำลังปฏิบัติงาน ลาศึกษาต่อ

ประเภทการว่าจ้าง : ข้าราชการ ลูกจ้างชั่วคราว พนักงานในสถานอุดมศึกษา จ้างเหมา

มหาวิทยาลัยเทคโนโลยีราชมงคลธัญบุรี เชียงใหม่ (นคร. ล้านนา)
128 ถ.พหลโยธิน ต.ช้างเผือก อ.เมือง จ.เชียงใหม่ 50300 โทรศัพท์: 0-5392-1444 โทรสาร: 0-5321-3183 E-mail: webmaster@rmu.ac.th

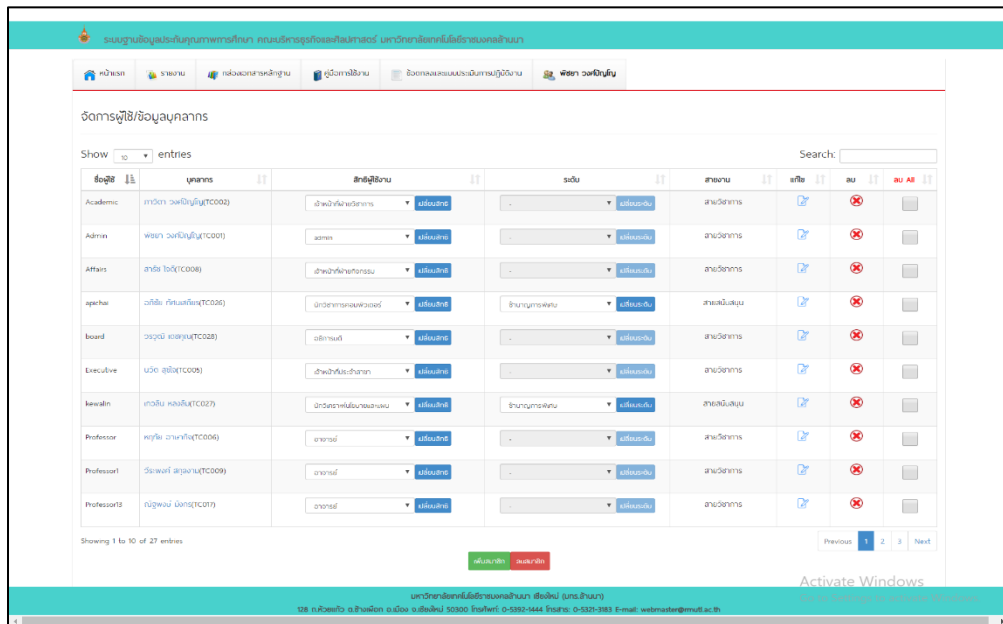
ภาพที่ 4.3 แสดงหน้าสมัครสมาชิก

จากภาพที่ 4.3 แสดงหน้าสมัครสมาชิก ผู้ใช้งานทั่วไปสามารถสมัครสมาชิกเพื่อเข้าสู่ระบบใช้งาน โดยกรอกข้อมูลทั่วไป ข้อมูลที่อยู่อาศัย ข้อมูลการทำงาน ข้อมูลการศึกษาและข้อมูลสมาชิก



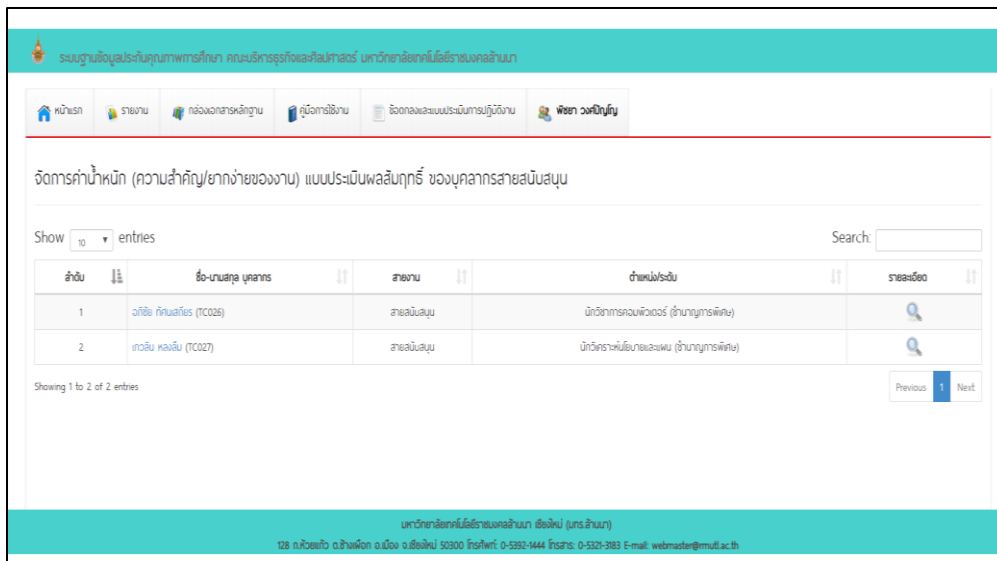
ภาพที่ 4.4 แสดงหน้าหลักของผู้ดูแลระบบ

จากภาพที่ 4.4 แสดงหน้าหลักของผู้ดูแลระบบ สำหรับผู้ดูแลระบบสามารถจัดการค่าน้ำหนัก (ความสำคัญ/ยากง่ายของงาน) แบบประเมินผลสัมฤทธิ์ จัดการระดับสมรรถนะที่คาดหวัง และสามารถเรียกดูแบบรายงานการปฏิบัติงานของบุคลากรสายสนับสนุน



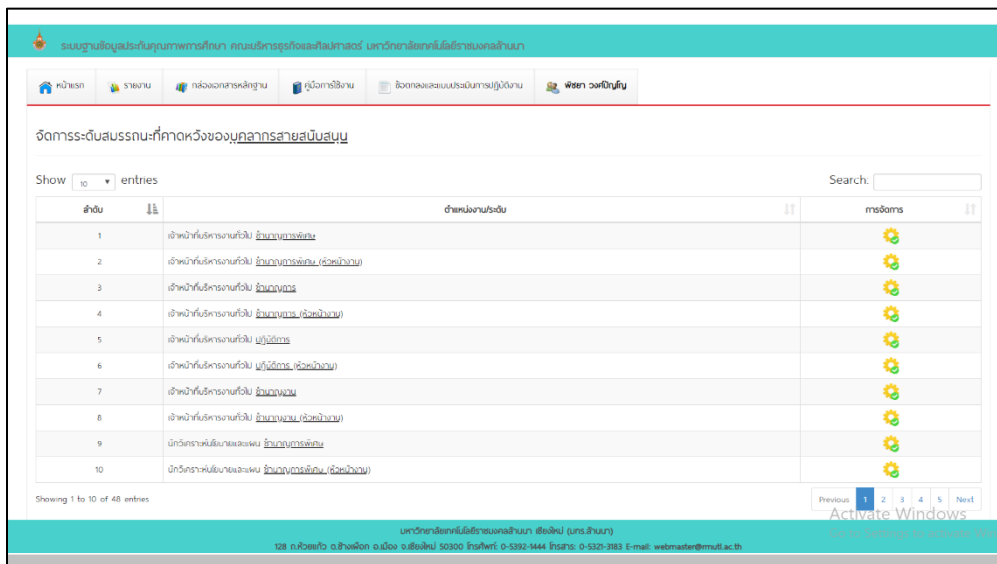
ภาพที่ 4.5 แสดงหน้าจัดการผู้ใช้/ข้อมูลบุคลากร

จากภาพที่ 4.5 แสดงหน้าจัดการผู้ใช้/ข้อมูลบุคลากร สำหรับผู้ดูแลระบบสามารถกำหนดสิทธิ์การใช้งานของผู้ใช้ จัดการข้อมูลบุคลากร



ภาพที่ 4.6 แสดงหน้าหลักจัดการค่าน้ำหนัก (ความสำคัญ/ยากง่ายของงาน) แบบประเมินผลสัมฤทธิ์ ของบุคลากรสายสนับสนุน

จากภาพที่ 4.6 แสดงการจัดการค่าน้ำหนัก (ความสำคัญ/ยากง่ายของงาน) แบบประเมินผลสัมฤทธิ์ ของบุคลากรสายสนับสนุน โดยผู้ดูแลระบบเป็นผู้กรอกค่าน้ำหนักเข้าไป เพื่อบุคลากรสายสนับสนุนนำไปใช้ในการจัดทำข้อตกลงและแบบประเมิน



ภาพที่ 4.7 แสดงหน้าหลักจัดการสมรรถนะที่คาดหวังของบุคลากรสายสนับสนุน

จากภาพที่ 4.7 แสดงการจัดการสมรรถนะที่คาดหวังของบุคลากรสายสนับสนุน โดยผู้ดูแลระบบเป็นผู้กรอกค่าสมรรถนะตามตำแหน่งงาน และระดับของสายงานสนับสนุนทั้งหมด



ภาพที่ 4.8 แสดงหน้าหลักของผู้บริหาร

จากภาพที่ 4.8 แสดงหน้าหลักของผู้บริหาร สำหรับผู้บริหารสามารถเรียกดูข้อมูลบุคลากรทั้งสายวิชาการและสายสนับสนุน และเรียกดูแบบรายงานการปฏิบัติงานของบุคลากรสายสนับสนุน



ภาพที่ 4.9 แสดงหน้าหลักรายงานผลการปฏิบัติงานของบุคลากรสายสนับสนุน

รายงานผลการปฏิบัติงาน (SAR - เอกสารหมายเลข 2) ของบุคลากรสายสนับสนุน

เลือกบุคลากรสายสนับสนุน : นางสาวอรุณ หนอง

Show 10 entries Search:

| ลำดับ | ชื่อ-สกุล บุคลากร | soulID | คะแนนการประเมิน ผลการปฏิบัติงาน | ระดับผลการประเมิน | รายละเอียด | ประเมิน | เชิงกลยุทธ์ |
|-------|-------------------------|--------|------------------------------------|-------------------|------------|---------|-------------|
| 1 | นางสาวอรุณ หนอง (TC027) | 2/2561 | 81.40 | ดีมาก | | | |
| 2 | นางสาวอรุณ หนอง (TC027) | 1/2561 | 65.80 | พอใช้ | | | |

Showing 1 to 2 of 2 entries

มหาวิทยาลัยเทคโนโลยีราชมงคลธัญบุรี (นครราชสีมา)
128 ถนนมิตรภาพ อ.วังน้ำเขียว อ.เมือง อ.สีคิ้ว 50300 โทรศัพท์: 0-5321-4444 โทรสาร: 0-5321-383 E-mail: webmaster@rmuttl.ac.th

ภาพที่ 4.10 แสดงหน้ารายงานผลการปฏิบัติงาน (SAR – เอกสารหมายเลข 2)
ของบุคลากรสายสนับสนุนของผู้บริหาร

จากภาพที่ 4.10 แสดงหน้ารายงานผลการปฏิบัติงาน (SAR – เอกสารหมายเลข 2)
ของบุคลากรสายสนับสนุนของผู้บริหาร โดยผู้บริหารเป็นผู้ประเมินผลการปฏิบัติงานของสายงาน
สนับสนุนทั้งหมด

รายงานผลการปฏิบัติงาน (TOR - เอกสารหมายเลข 1) ของบุคลากรสายสนับสนุน

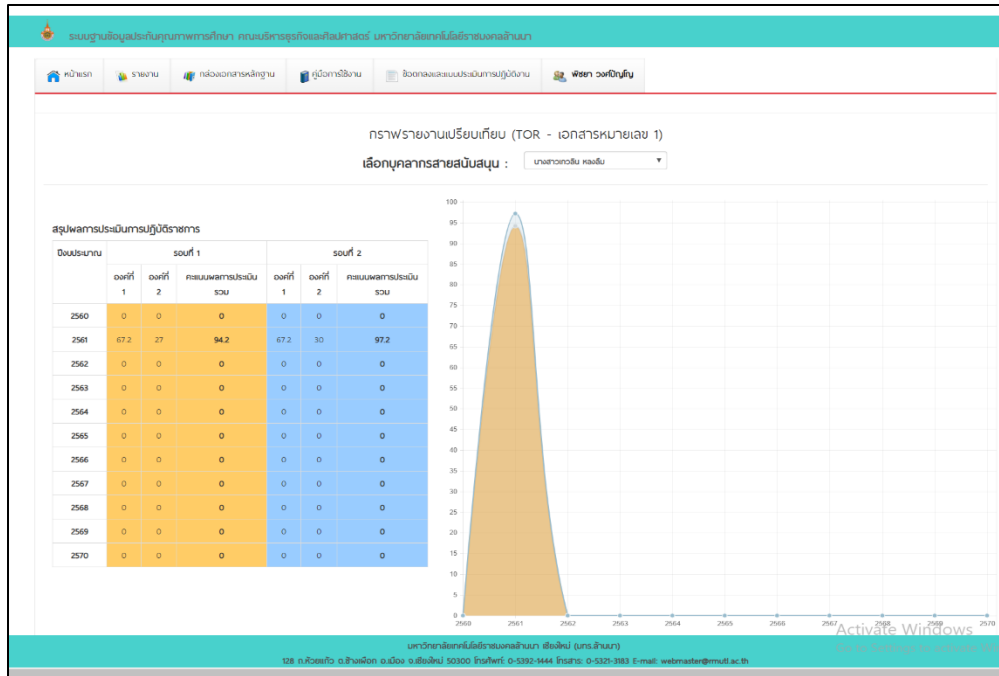
เลือกบุคลากรสายสนับสนุน : นางสาวอรุณ หนอง

Show 10 entries Search:

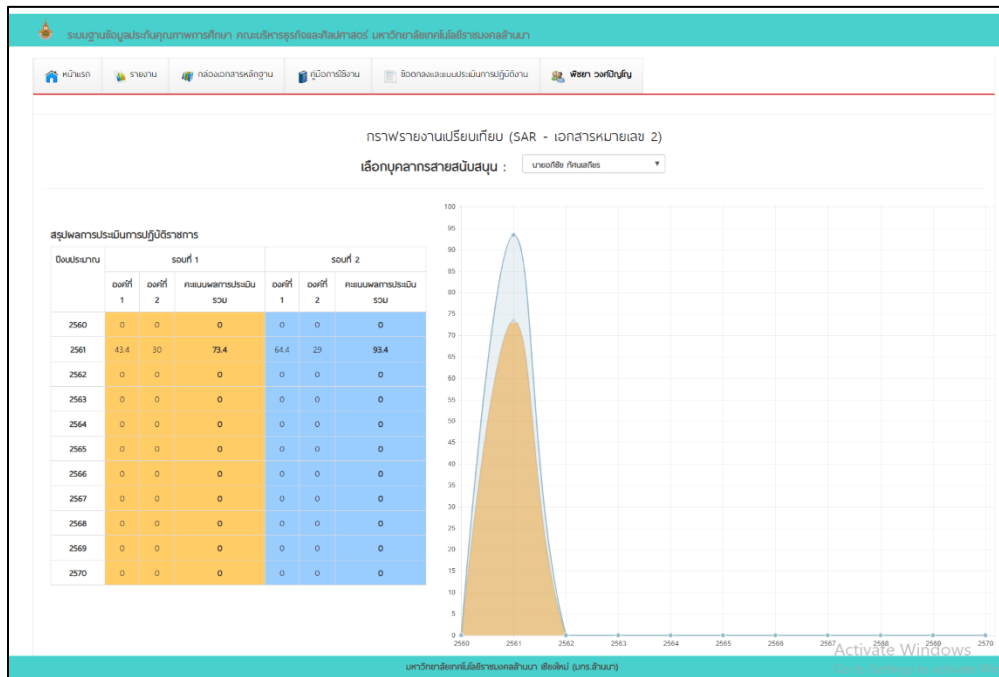
| ลำดับ | ชื่อ-สกุล บุคลากร | soulID | คะแนนการประเมิน ผลการปฏิบัติงาน | ระดับผลการประเมิน | เชิงกลยุทธ์ |
|-------|-------------------------|--------|------------------------------------|-------------------|-------------|
| 1 | นางสาวอรุณ หนอง (TC027) | 2/2561 | 97.20 | ดีเยี่ยม | |
| 2 | นางสาวอรุณ หนอง (TC027) | 1/2561 | 94.20 | ดีเยี่ยม | |

Showing 1 to 2 of 2 entries

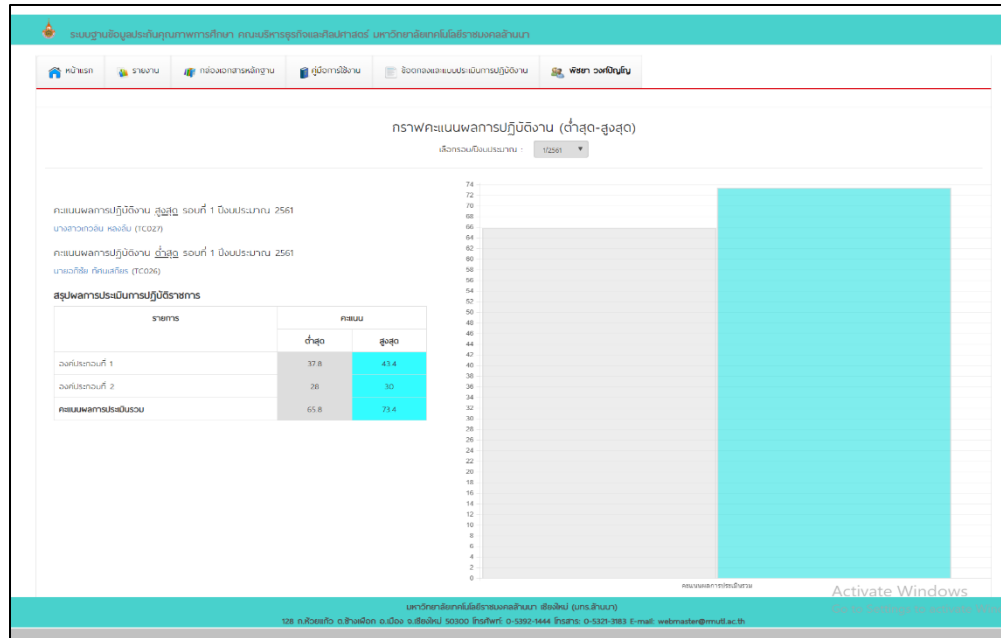
ภาพที่ 4.11 แสดงหน้ารายงานผลการปฏิบัติงาน (TOR – เอกสารหมายเลข 1)
ของบุคลากรสายสนับสนุน



ภาพที่ 4.12 แสดงหน้ากราฟรายงานเปรียบเทียบ (TOR – เอกสารหมายเลข 1)
ของบุคลากรสายสนับสนุน

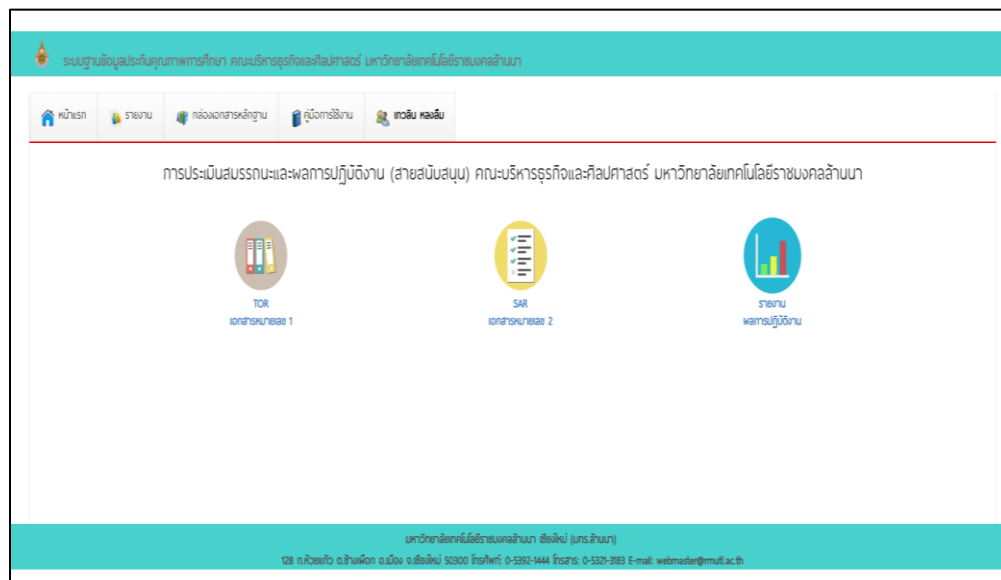


ภาพที่ 4.13 แสดงหน้ากราฟรายงานเปรียบเทียบ (SAR – เอกสารหมายเลข 2)
ของบุคลากรสายสนับสนุน



ภาพที่ 4.14 แสดงหน้ากราฟคะแนนผลการปฏิบัติงาน (ต่ำสุด-สูงสุด)
ของบุคลากรสายสนับสนุน

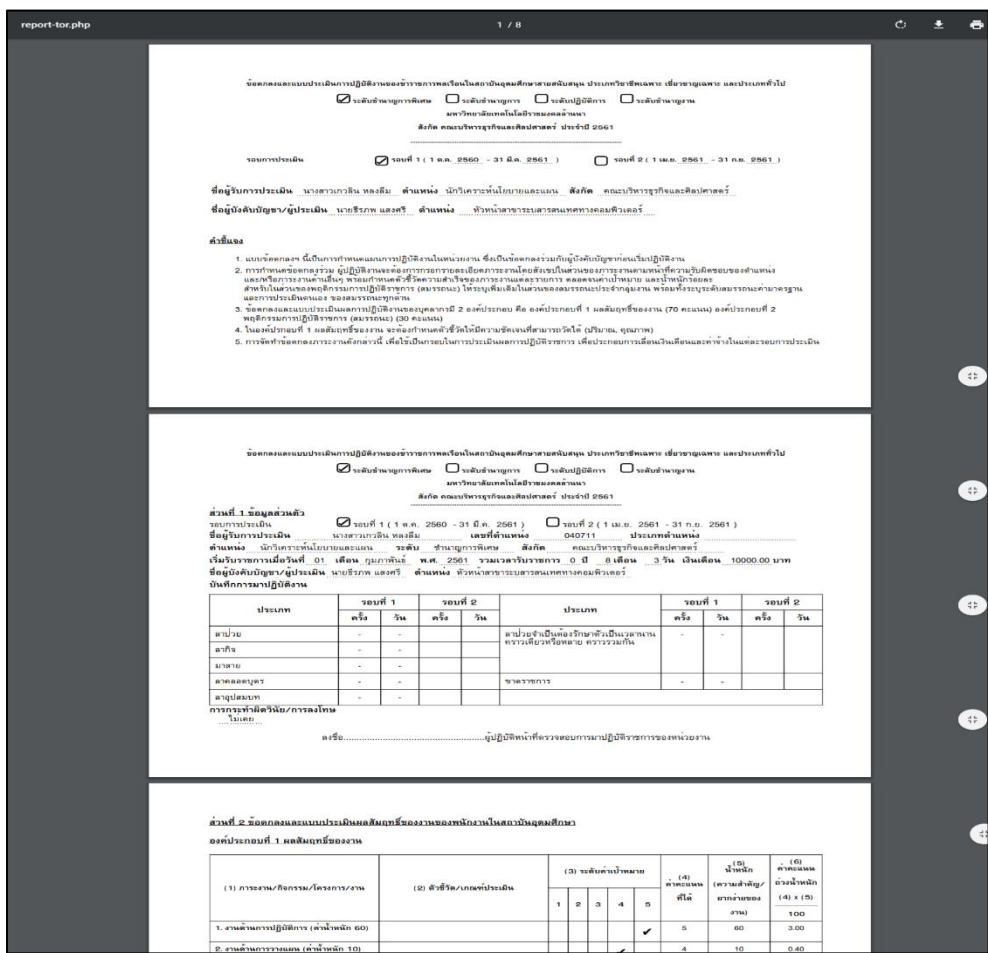
จากภาพที่ 4.11-4.14 แสดงการรายงานผลการปฏิบัติงานของบุคลากรสายสนับสนุน โดยผู้ดูแลระบบ และผู้บริหาร สามารถเรียกดูรายงานผลการปฏิบัติงานของบุคลากรสายสนับสนุนได้ทุกตำแหน่งงาน และระดับ



ภาพที่ 4.15 แสดงหน้าหลักของบุคลากรสายสนับสนุน

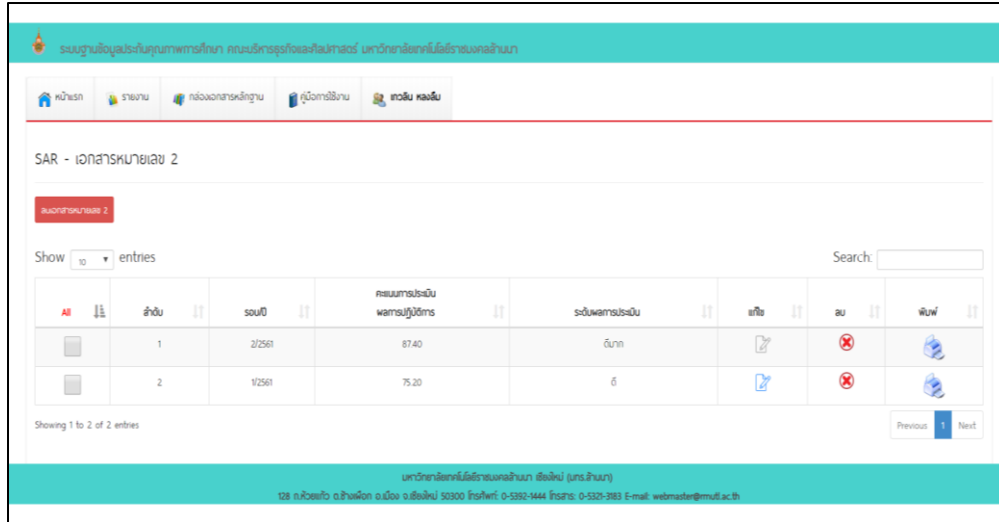


ภาพที่ 4.16 แสดงหน้าการจัดการเอกสารหมายเลข 1

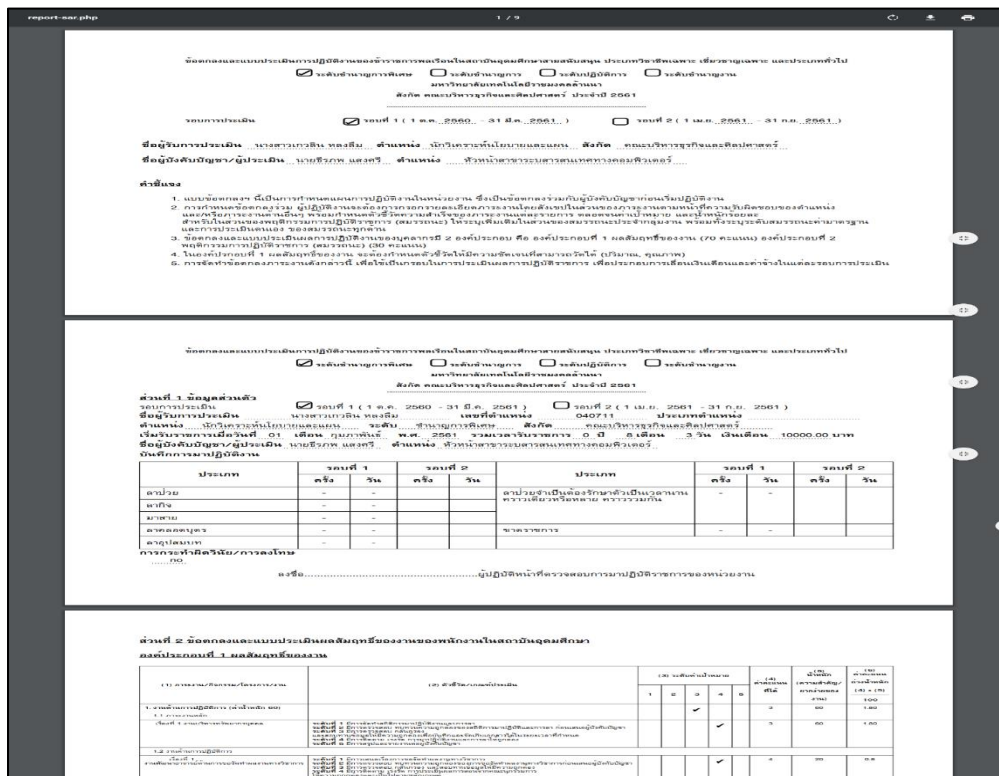


ภาพที่ 4.17 แสดงหน้าการพิมพ์เอกสารรายงานเอกสารหมายเลข 1

จากภาพที่ 4.16-4.17 แสดงหน้าหลักการจัดการข้อมูลในเอกสารหมายเลข 1 หรือข้อตกลง และแบบประเมินผลการปฏิบัติงานของบุคลากรสายสนับสนุน ซึ่งสามารถจัดการเอกสารหมายเลข 1 และพิมพ์รายงานเอกสารหมายเลข 1 ได้



ภาพที่ 4.18 แสดงหน้าการจัดการเอกสารหมายเลข 2



ภาพที่ 4.19 แสดงหน้าการพิมพ์เอกสารรายงานเอกสารหมายเลข 2

จากภาพที่ 4.18-4.19 แสดงหน้าหลักการจัดการข้อมูลในเอกสารหมายเลข 2 หรือข้อตกลงและแบบประเมินผลการปฏิบัติงานของบุคลากรสายสนับสนุน ซึ่งสามารถจัดการเอกสารหมายเลข 2 และพิมพ์รายงานเอกสารหมายเลข 2 ได้

ระบบฐานข้อมูลประกันคุณภาพการศึกษา คณะบริหารธุรกิจและศิลปศาสตร์ มหาวิทยาลัยเทคโนโลยีราชมงคลธัญบุรี

หน้าแรก รายงาน กองกลางสารหลักฐาน ผู้จัดการใช้งาน ทิวชัย พลรัมย์

รายงานผลการปฏิบัติงาน

รายงานผลการปฏิบัติงาน TOR - เอกสารหมายเลข 1

รายงานผลการปฏิบัติงาน SAR - เอกสารหมายเลข 2

กราฟรายงานเปรียบเทียบประจำ TOR - เอกสารหมายเลข 1

กราฟรายงานเปรียบเทียบประจำ SAR - เอกสารหมายเลข 2

กราฟรายงานเปรียบเทียบผลการปฏิบัติงาน TOR vs SAR

มหาวิทยาลัยเทคโนโลยีราชมงคลธัญบุรี (นคร.ธัญบุรี)
128 ถนนพหลโยธิน ซ.บางพลัด อ.เมือง จ.เชียงใหม่ 50300 โทรศัพท์: 0-5352-1444 โทรสาร: 0-5321-3883 E-mail: webmaster@tmu.ac.th

ภาพที่ 4.20 แสดงหน้าหลักรายงานผลการปฏิบัติงานของบุคลากรสายสนับสนุนแต่ละบุคคล

ระบบฐานข้อมูลประกันคุณภาพการศึกษา คณะบริหารธุรกิจและศิลปศาสตร์ มหาวิทยาลัยเทคโนโลยีราชมงคลธัญบุรี

หน้าแรก รายงาน กองกลางสารหลักฐาน ผู้จัดการใช้งาน ทิวชัย พลรัมย์

รายงานผลการปฏิบัติงาน (TOR - เอกสารหมายเลข 1)

Show 10 entries Search:

| ลำดับ | sou0 | คะแนนการประเมินผลการปฏิบัติงาน | ระดับผลการประเมิน | เชิงดูรายงาน |
|-------|--------|--------------------------------|-------------------|--------------|
| 1 | 2/2561 | 97.20 | ดีเยี่ยม | |
| 2 | 1/2561 | 94.20 | ดีเยี่ยม | |

Showing 1 to 2 of 2 entries Previous 1 Next

มหาวิทยาลัยเทคโนโลยีราชมงคลธัญบุรี (นคร.ธัญบุรี)
128 ถนนพหลโยธิน ซ.บางพลัด อ.เมือง จ.เชียงใหม่ 50300 โทรศัพท์: 0-5352-1444 โทรสาร: 0-5321-3883 E-mail: webmaster@tmu.ac.th

ภาพที่ 4.21 แสดงหน้ารายงานผลการปฏิบัติงาน (TOR – เอกสารหมายเลข 1) ของบุคลากรสายสนับสนุนแต่ละบุคคล

ระบบฐานข้อมูลประเมินคุณภาพการศึกษา คณะบริหารธุรกิจและศิลปศาสตร์ มหาวิทยาลัยเทคโนโลยีราชมงคลธัญบุรี

หน้าแรก รายงาน กองกลางสารสนเทศ คู่มือการใช้งาน **ช่วยเหลือ**

รายงานผลการปฏิบัติงาน (SAR - เอกสารหมายเลข 2)

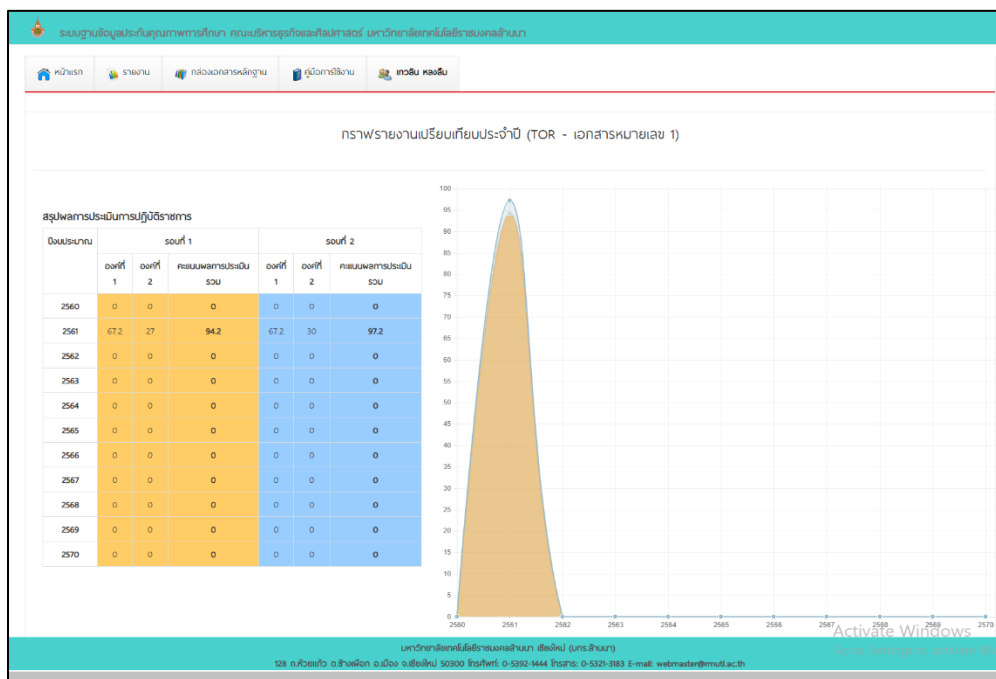
Show 10 entries Search:

| ลำดับ | สอบปี | คะแนนการประเมิน ผลการปฏิบัติงาน | ระดับผลการประเมิน | เชิงดูรายงาน |
|-------|--------|------------------------------------|-------------------|--------------|
| 1 | 2/2561 | 87.40 | ดีมาก | |
| 2 | 1/2561 | 85.80 | พอใช้ | |

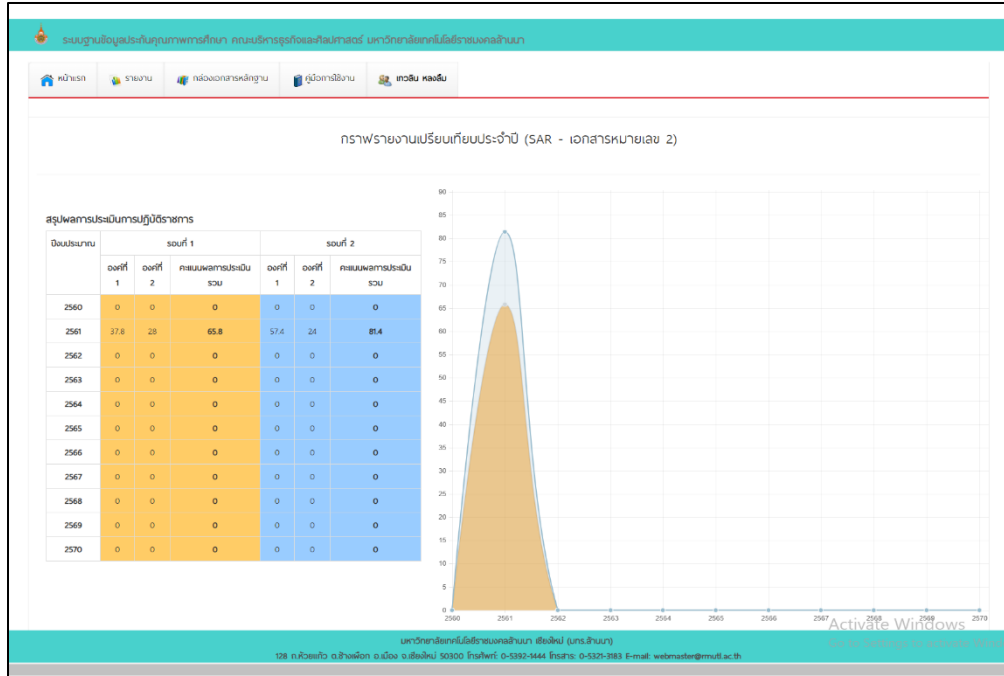
Showing 1 to 2 of 2 entries Previous 1 Next

มหาวิทยาลัยเทคโนโลยีราชมงคลธัญบุรี (มทร.ธัญบุรี)
128 ถนนพหลโยธิน ซอยพหลโยธิน 50300 กรุงเทพมหานคร โทรสาร: 0-5327-3933 E-mail: webmaster@mut.ac.th

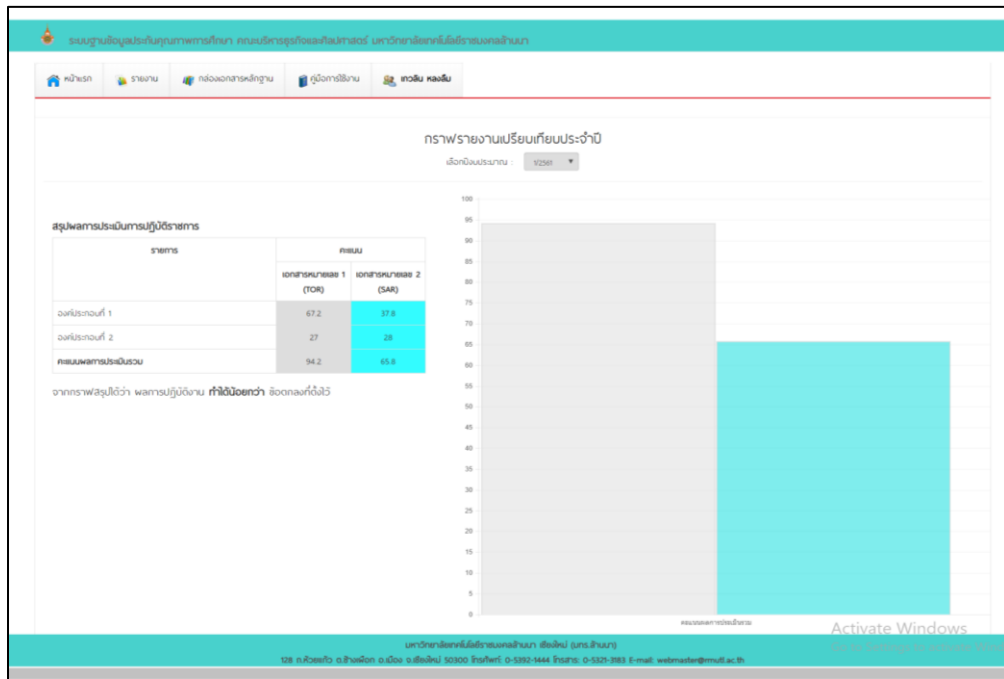
ภาพที่ 4.22 แสดงหน้ารายงานผลการปฏิบัติงาน (SAR – เอกสารหมายเลข 2)
ของบุคลากรสายสนับสนุนแต่ละบุคคล



ภาพที่ 4.23 แสดงหน้ากราฟรายงานเปรียบเทียบประจำปี (TOR – เอกสารหมายเลข 1)
ของบุคลากรสายสนับสนุนแต่ละบุคคล



ภาพที่ 4.24 แสดงหน้ากราฟรายงานเปรียบเทียบประจำปี (SAR – เอกสารหมายเลข 2) ของบุคลากรสายสนับสนุนแต่ละบุคคล



ภาพที่ 4.25 แสดงหน้ากราฟรายงานเปรียบเทียบประจำปีของบุคลากรสายสนับสนุนแต่ละบุคคล

4.2 การอภิปรายผล

จากวัตถุประสงค์ในการพัฒนาระบบสารสนเทศสำหรับการประเมินสมรรถนะและผลการปฏิบัติงาน (สายสนับสนุน) คณะบริหารธุรกิจและศิลปศาสตร์ มหาวิทยาลัยเทคโนโลยีราชมงคลล้านนา ผู้จัดทำได้ศึกษาการทำงานของระบบงานเดิมและเก็บรวบรวมข้อมูลของการทำข้อตกลงและการประเมินสมรรถนะและผลการปฏิบัติงาน (สายสนับสนุน) คณะบริหารธุรกิจและศิลปศาสตร์ มหาวิทยาลัยเทคโนโลยีราชมงคลล้านนา เพื่อใช้ในการวิเคราะห์ปัญหา และหาทางแก้ไขปัญหา

ผลการศึกษาพบว่า

1. เกิดความล่าช้าและผิดพลาดในการคำนวณ สาเหตุเกิดจากผลสมรรถนะที่คาดหวัง ค่าคะแนนแต่ละตำแหน่งและระดับ ค่าน้ำหนัก (ความสำคัญ/ยากง่ายของงาน) แบบประเมินผลสัมฤทธิ์ของบุคลากรสายสนับสนุนต่างกัน และยังต้องคำนวณด้วยตนเอง ไม่มีระบบในการคำนวณคะแนน ทำให้ค่าที่ได้อาจเกิดความผิดพลาดได้

2. เกิดความล่าช้าในการสืบค้นข้อมูล และสิ้นเปลืองกระดาษ เสี่ยงต่อการชำรุดและสูญหาย สาเหตุเกิดจากไม่มีระบบสำหรับการจัดเก็บข้อมูล ซึ่งเมื่อเอกสารมีจำนวนมาก ก็ยากต่อการค้นหา

3. การจัดทำเอกสารทำด้วยมือ สาเหตุเกิดจากไม่มีระบบในการจัดทำเอกสาร และไม่มีฐานข้อมูล

ทั้งนี้ เพื่อแก้ปัญหาดังกล่าวจึงได้จัดทำระบบสารสนเทศสำหรับการประเมินสมรรถนะและผลการปฏิบัติงาน (สายสนับสนุน) คณะบริหารธุรกิจและศิลปศาสตร์ มหาวิทยาลัยเทคโนโลยีราชมงคลล้านนา เพื่อให้ครอบคลุม เพื่อให้เกิดประโยชน์กับการจัดทำข้อตกลงและการประเมินสมรรถนะและผลการปฏิบัติงาน (สายสนับสนุน) คณะบริหารธุรกิจและศิลปศาสตร์ มหาวิทยาลัยเทคโนโลยีราชมงคลล้านนา โดยการสร้างระบบใช้งานในรูปแบบเว็บไซต์ มีแบบฟอร์มข้อมูล การคำนวณเกณฑ์คะแนน ตัวชี้วัดแต่ละงาน การกรอกจำนวนชั่วโมง ข้อมูลต่างๆ ในแต่ละด้านภาระงาน การเพิ่มเอกสาร แนบเอกสารหลักฐานร่องรอยการปฏิบัติงาน และสรุปรายงาน ซึ่งมีแบ่งการกรอกข้อมูลเป็น ข้อตกลงและแบบประเมินผลการปฏิบัติงานของข้าราชการพลเรือนในสถาบันอุดมศึกษา (เอกสารหมายเลข 1) และผลการปฏิบัติงาน (เอกสารหมายเลข 2)

การจัดทำระบบสารสนเทศสำหรับการประเมินสมรรถนะและผลการปฏิบัติงาน (สายสนับสนุน) คณะบริหารธุรกิจและศิลปศาสตร์ มหาวิทยาลัยเทคโนโลยีราชมงคลล้านนา เพื่อความสะดวกรวดเร็วและประเมินผลคะแนนในรูปแบบของแบบรายงานผลการปฏิบัติงาน ช่วยให้การทำงานสะดวก มีประสิทธิภาพมากยิ่งขึ้น และเพื่อผู้บริหาร หรือผู้บังคับบัญชาได้นำไปพิจารณาผลการทำงานของบุคลากรสายสนับสนุนต่อไป